

設置環境に対応した沿線電話機です。



ホーム用沿線電話機

標準型・結露防止沿線電話機 共通

概要

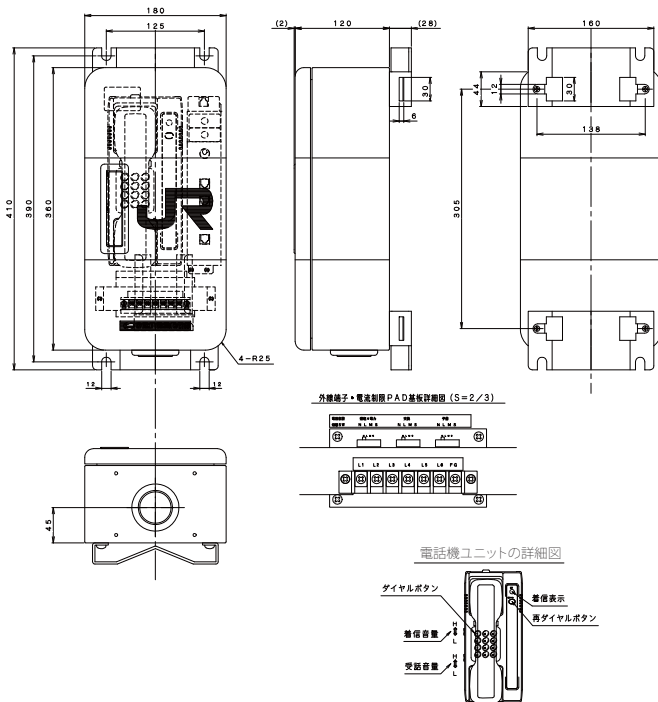
- ・西日本旅客鉄道(株)殿向けの沿線電話です。
- ・設置環境に対応する為に、お客様の安全性を考慮したホーム用、結露対策を施した結露防止型、標準型を揃えました。
- ・電話機をユニット化することで交換が簡単に行えます。
- ・別途、必要に応じオプションとして端子BOXを製作いたします。

定格仕様

項目		仕様		
製品名	ホーム用沿線電話機	標準型沿線電話機	結露防止型沿線電話機	
型式	B84174b	B84174c	B84174a	
特徴	ホーム上の安全を考慮し、収容箱の小型化と4角を丸型にした構造	標準構造	標準構造をベースとし結露対策(収容箱内張は吸湿性の良い桐の板を使用)を施した構造	
回線容量	自動回線 3回線(運転/電力、交換、予備)			
設置場所	ホーム上	沿線(中間)	結露の多い沿線(中間)	
使用環境	周囲温度	-10℃~+50℃		
	相対湿度	45%~85%(但し、結露がないこと)		
ブザー音量	65dB以上(本機正面0.5m)			
直流ループ抵抗	50Ω~300Ω			
着信感動電圧	40V以上(16Hzにて)			
待受インピーダンス	(扉を開めた状態ではOPEN)自動回線...8KΩ以上(16Hzにて)			
呼出信号	10pps設定時	インパルス速度	10±0.8pps	
		メーク率	33%±3%	
		ミニマムポーズ	600ms以上	
	20pps設定時	インパルス速度	20±1.6pps	
		メーク率	33%±3%	
		ミニマムポーズ	450ms以上	
	PB設定時	送出信号	DTMF信号	
周波数偏差		±1.5%以内		
送出レベル	-10dBm以上			
電流制限PAD回路	割込通話特性を改善するための各回線に電流制限PAD機能付き。交換機までの距離(線路抵抗)に合わせて3段階の設定が可能。			

外形寸法図

ホーム用沿線電話機



標準型・結露防止型沿線電話機 共通

